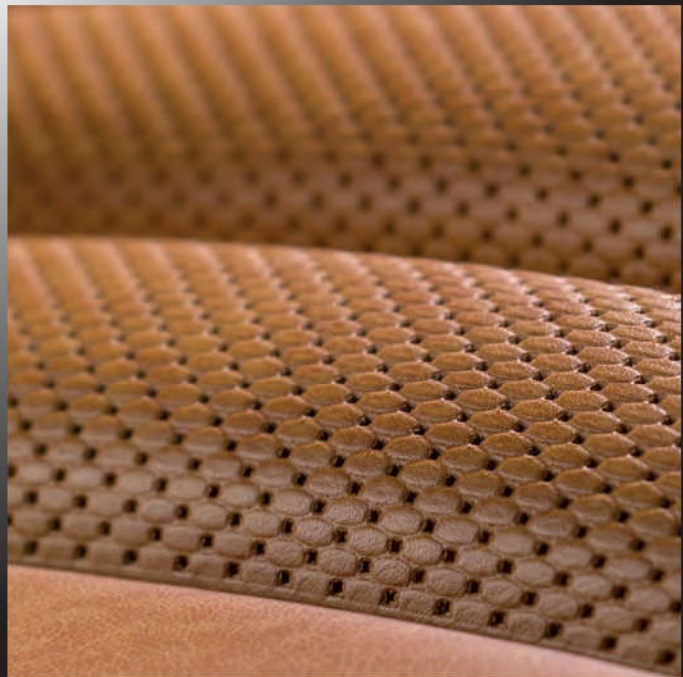
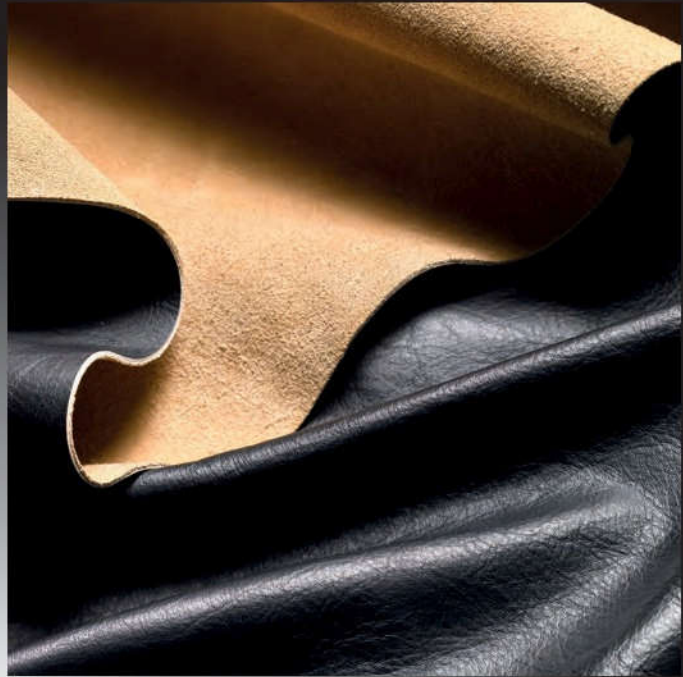


Oldtimer Leder / *Classic Car Leather*  
Prägungen / *Embossing*  
Perforationen / *Perforation*



| vollnarbig, chromfrei

| *full grain, free of chrome*

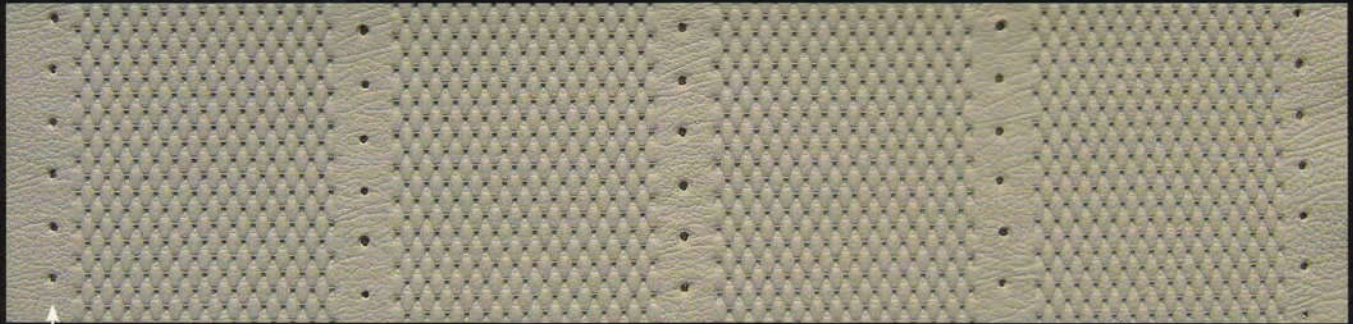




# Flechtnarbe Mercedes / Basket weave



← ca. 9,2 cm →    ← ca. 7,7 cm →    ↔ ca. 1,5 cm

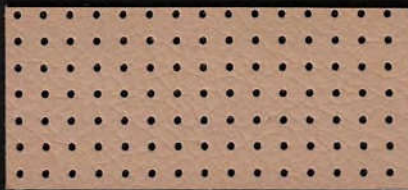


↑ ø 3 mm Lochreihe aussen / punched holes outside

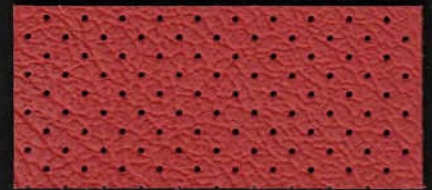
# Perforationen / Perforation



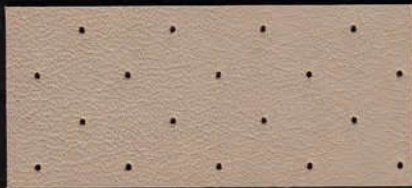
MK 1 (A1)



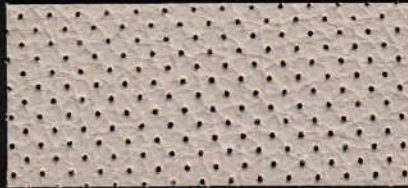
MK 2 (A2)



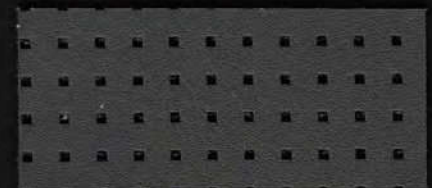
MK 3 (A2D)



MK 9 (Porsche)



MK 10 (Klima)



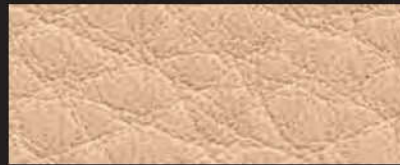
C 5 (AMG)



PM Sternchen



## Kopfgefärbt / surface finished\*



2121 naturell \*\*

0v \*\*\*



8081v beige (neu / new)



1079v rot



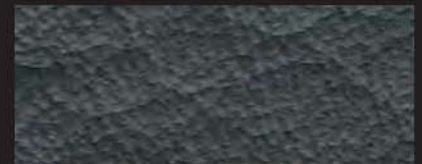
653v grün



8000v beige (alt / old)



641v dunkelrot



6000v grün



8102v bambus



540v bronze



354v mittelblau



8006v cognac 2-Ton



8010v dunkelbraun



5000v blau



1088v hellrot



7000v grau



1071v blau

\* Die Hans Reinke Oldtimerleder werden in einer traditionellen deutschen Manufaktur hergestellt. Es handelt sich um keine industrielle Produktion. Toleranzen im Ausfall sind warentypisch. / The Hans Reinke oldtimer leathers are traditionally made in a German manufactory and are not an industrial production. Tolerances in the outcome are goods typical.

\*\* Der Artikel ist naturbelassen, sehr fleckempfindlich und dunkelt stark nach. The article is unspoilt, very spot delicate and grows dark strongly.

\*\*\* Jede weitere Farbe ab 3 Haut möglich | Lieferzeit 3 Wochen  
Each other colour from 3 hides possible | time of delivery 3 weeks

260v schwarz



## **Kopfgefärbt** / *surface finished*



Kollektionsmuster sind keine Urmuster. Kleine Farbabweichungen sind möglich.  
*Swatches are no master samples. Small differences may occur.*

## **Durchgefärbt** / *drum dyed*



## Kopfgefärbt / surface finished

Technische Werte/ technical specifications	Meßmethode/ test methods	Werte/ values
Stärke/strength		1,2 - 1,8 mm
Gerbung/tanning		pflanzlich Mimosa/vegetable Mimosa
Größe/size		~ 5 qm/sqm
Rohware/raw hide		Europäische Bullen/European bulls
Lichtechtheit/light fastness		Farbveränderung und Nachdunkeln ist typisch/Colour changes and darkening are typical
Naturmerkmale/natural characteristics		typisch/typical
Reibechtheit/rubfastness trocken/dry nass/wet Schweiß/sweat	DIN EN ISO 11640	1000 Touren/cycles ≥ 4,5 500 Touren/cycles ≥ 4,5 100 Touren/cycles ≥ 4,5
Haftung/adhesion trocken/dry nass/wet	IVF470E	≥ 3 N/cm ≥ 1 N/cm

## Durchgefärbt / drum dyed

Technische Werte/ technical specifications	Meßmethode/ test methods	Werte/ values
Stärke/strength	DIN 53326	1,0 mm - 1,4 mm
Gerbung/tanning		synthetisch-vegetabil, chromfrei/ synthetical-vegetable, free of chrome
Flächengewicht/mass per unit area	DIN 53327	620 - 980 g/qm
Dehnungsprüfung/tension test Höchstzugkraft/ tensile test Bruchdehnung/breaking elongation	DIN 53328 Probekörper 2/specimen 2 Probekörper 2/specimen 2	> 120 N 35 - 70 %
Weiterreißkraft/tear strength	DIN 53329/A DIN 53329/B	> 25 N > 20 N
Dauerverhalten/flexion	DIN 53351	20.000 Knickungen/flexes: keine Rissbildung bei 6-facher Vergrößerung/ no cracks at 6 times magnifying
Dauerverhalten nach 1 Zyklus belichten/ flexion after aging 1 period		10.000 Knickungen/flexes keine Rissbildung bei 6-facher Vergrößerung/ no cracks at 6 times magnifying
Wasserdampfdurchlässigkeit/water vapour permeability	DIN 53333	1,0 mg/qcm
Reibechtheit/rub fastness trocken/dry nass/wet nass nach Wasserlagerung/wet after storage in water	DIN 53339 Bewertung/evaluation DIN 54002	4 - 5 Note/class 4 - 5 Note/class 4 - 5 Note/class
Schweißblösung/sweat		4 - 5 Note/class
Haftung der Zurichtung/topcoat adhesion		3,5 N/cm
Heißlichtechtheit/hotlight fastness	DIN 75202	5 - 7 Stufe Blauskala/class blue scale
Brennprüfung/flammability	FMVSS 302	< 100 mm/min
Geruchsprüfung/smelling test	VDA 270 C3	< 3 Note/class
VDA Liste/VDA list		Einhaltung der Liste/keeping to the list



# Durchgefärbt / drum dyed

## Bison für BMW



1315 natur



1301 schwarz

## Classic für MB



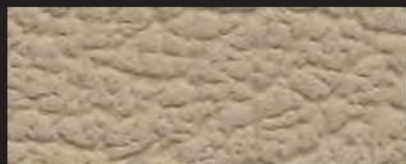
8014 pergament



1088 hellrot



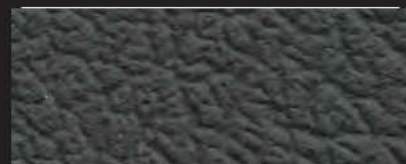
1078 resedagrün



1102 cremebeige



1079 rot



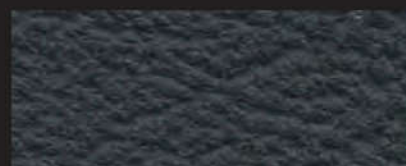
1073 grün



1060 creme



1079a akzentrot / 3000 rot



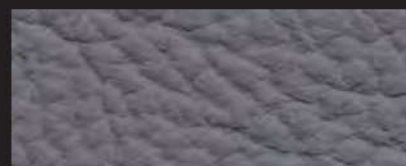
1111 piniengrün



1068 natur



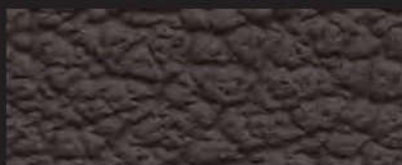
1104 mittelrot



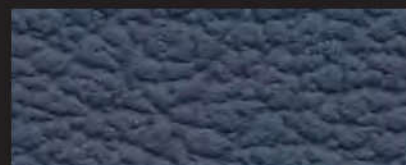
1110 grau



1107 dattel



1108 brasil



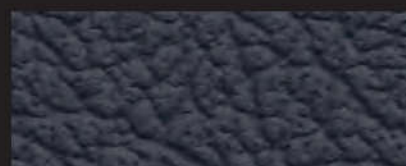
354 mittelblau



8006 cognac 2-Ton



1113 schwarz



1109 blau



Hans Reinke  
Handelsgesellschaft mbH

Brandstücken 20      Tel. +49 40 39 1068-0  
22549 Hamburg      Fax +49 40 39 10 68-29  
info@hans-reinke.com      www.hans-reinke.com

HOLLAND, BELGIUM & LUXEMBOURG



Hans Reinke Benelux B.V.

D'n Oliepint 2      Tel. +31 13 505 6702  
5081 NT Hilvarenbeek      Fax +31 13 505 3073  
Netherlands      info@hans-reinke.nl

SWITZERLAND & AUSTRIA



Jörg & Reinke GmbH

Bahnhofstrasse 42      Tel. +41 34 402 5005  
CH-6162      Fax +41 34 402 5553  
Entlebuch      info@joerg-leder.ch

POLAND



Automotive Textiles

Jakub Ponczyński      Tel. +48 42 288 10 10  
93-490 Łódź      Mob. +48 513 014 610  
Pabianicka 119/131      jakub@ponczynski.com