

**mah**ATN  
creative cover materials  
since 1810

STOFFE / FABRICS

COMFORT+

163x



POLYESTER



163 x 60005



163 x 8384



163 x 61002



163 x 60002



163 x 61016



163 x 280



163 x 1161



163 x 61003



163 x 9084



163 x 60003



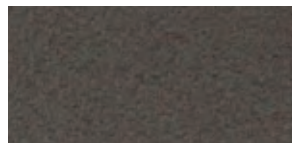
163 x 0004



163 x 0005



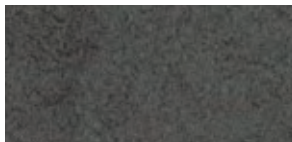
163 x 1012



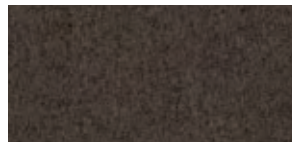
163 x 61014



163 x 0010



163 x 60008



163 x 60004



163 x 61018



163 x 0049



163 x 61013



163 x 61015



163 x 0050



163 x 60009



163 x 1566



# COMFORT+



163 x 63001



163 x 64012



163 x 1043



163 x 63006



163 x 64014



163 x 65012



163 x 64002



163 x 64003



163 x 1147



163 x 0026



163 x 64013



163 x 65003



163 x 9055



163 x 1414



163 x 66005



163 x 0028



163 x 0029



163 x 64009



163 x 1153



163 x 1163



163 x 0040



163 x 64001



163 x 1065



163 x 1167



163 x 1160



163 x 66002



163 x 67001



163 x 66010



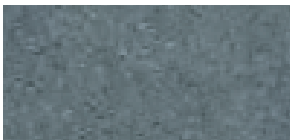
163 x 8402



163 x 0035



163 x 67002



163 x 1160



163 x 66008



163 x 0033



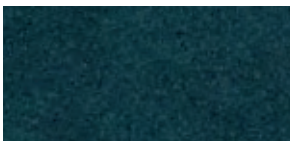
163 x 9074



163 x 1124



163 x 0034



163 x 9075



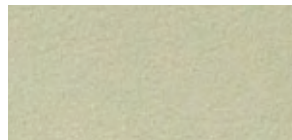
163 x 66004



163 x 8422



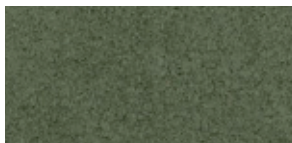
163 x 68009



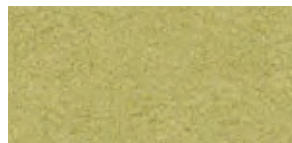
163 x 68008



163 x 62005



163 x 8397



163 x 1049



163 x 62003



163 x 68001



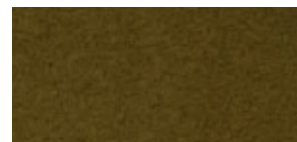
163 x 62004



163 x 68010



163 x 68011



163 x 68007



163 x 68003





163 x 68000




163 x 0018

# COMFORT+ 163x...

		
Produktspezifikation	Verwendungsbereich	Objektqualität
	Material	51 % Polyester / 12 % Polyurethan / 37 % aus recyceltem Polyester
	Gewicht	385 g/lm
	Breite	140 cm
	Scheuerfestigkeit	150.000 Scheuertouren: EN ISO 12947-2 (Martindale)
	Pilling	5 Skala: 1-5, Max. 5 - EN ISO 12945-2
	Lichtechtheit	5-7 Skala: 1-8, Max. 8 - EN ISO 105 - B02
	Reibechtheit	4/4-5 Skala: 1-5, Max. 5 - EN ISO 105x12 (nass/trocken)
	Reinigung	74°C ☒ ☉ Einlaufen: max. 2,5% / 60°C Einlaufen: max. 2%. BS 5661 Vorgehensweise für Krankenhauswäsche Die meisten Flecken können mit einer weichen Bürste oder mit Radiergummi entfernt werden. Oder durch Verwendung von lauwarmer Lösung aus Feinwaschmittel / Seifenlauge und Wasser.
	Flammhemmende Ausrüstung	EN 1021 - 1 & 2 • BS 5852 - 0 & 1 • CA TB 117 • NFP 92-503: M3 • ÖNORM B 3825 B1 - 3800-Q1 • UNI 9175 Class 1.IM. Erfüllt auch andere Feuertests. Schwerentflammbarkeit hängt vom verwendeten Schaum und der schwerentflammbaren Ausrüstung ab.
Alle Informationen: Änderungen und Irrtum vorbehalten. Chargenbedingte Farbabweichungen sind möglich.		

		
Product-specifications	Fields of application	Contract quality
	Material	51 % Polyester / 12 % Polyurethane / 37 % Recycled Polyester
	Weight	385 g/lm
	Width	140 cm
	Abrasion resistance	150.000 rubs: EN ISO 12947-2 (Martindale)
	Pilling	5 scale: 1-5, Max. 5 - EN ISO 12945-2
	Colour fastness to light	5-7 scale: 1-8, Max. 8 - EN ISO 105 - B02
	Colour fastness to rubbing	4/4-5 scale: 1-5, Max. 5 - EN ISO 105x12 (wet/dry)
	Cleaning	74°C ☒ ☉ Shrinkage: max. 2,5% / 60°C Shrinkage: max. 2%. BS 5661 Hospital Laundry Procedure. Most stains can be removed by brushing with a suede brush or an eraser or use a solution of luke-warm water and a neutral detergent.
	Flammability	EN 1021 - 1 & 2 • BS 5852 - 0 & 1 • CA TB 117 • NFP 92-503: M3 • ÖNORM B 3825 B1 - 3800-Q1 • UNI 9175 Class 1.IM. Will also pass other flammability standards. Flame retardant performance is dependent upon the foam used and fireproof treatment.
All information: subject to change and errors. Consider colour differences between production lots.		

		
Specifications de produit	Application	Collectivité
	Composition	51 % Polyester / 12 % Polyuréthanes / 37 % Polyester Recyclé
	Poids	385 g/lm
	Largeur	140 cm
	Résistance à l'usure	150.000 tours: EN ISO 12947-2 (Martindale)
	Boulochage	5 échelle: 1-5, Max. 5 - EN ISO 12945-2
	Résistance à la lumière	5-7 échelle: 1-8, Max. 8 - EN ISO 105 - B02
	Résistance des couleurs au frottement	4/4-5 échelle: 1-5, Max. 5 - EN ISO 105x12 (mouillé/sec)
	Nettoyage	74°C ☒ ☉ Rétrécissement: max. 2,5% / 60°C Rétrécissement: max. 2%. BS 5661 Hôpital procédure blanchisserie. La plupart des tâches peuvent être enlevées avec une brosse ou une gomme. Ou utiliser une solution d'eau tiède et un détergent neutre.
	Inflammabilité	EN 1021 - 1 & 2 • BS 5852 - 0 & 1 • CA TB 117 • NFP 92-503: M3 • ÖNORM B 3825 B1 - 3800-Q1 • UNI 9175 Class 1.IM. Peut également être conforme à d'autres standards d'inflammabilité. Le niveau de résistance au feu dépend de la mousse utilisée et de l'ignifugation.
Toutes les informations: sous réserve de modifications et d'erreurs. Il est possible qu'il y ait une légère différence de couleur d'une production à l'autre.		

