

mahATN
creative cover materials
since 1810

STOFFE / FABRICS

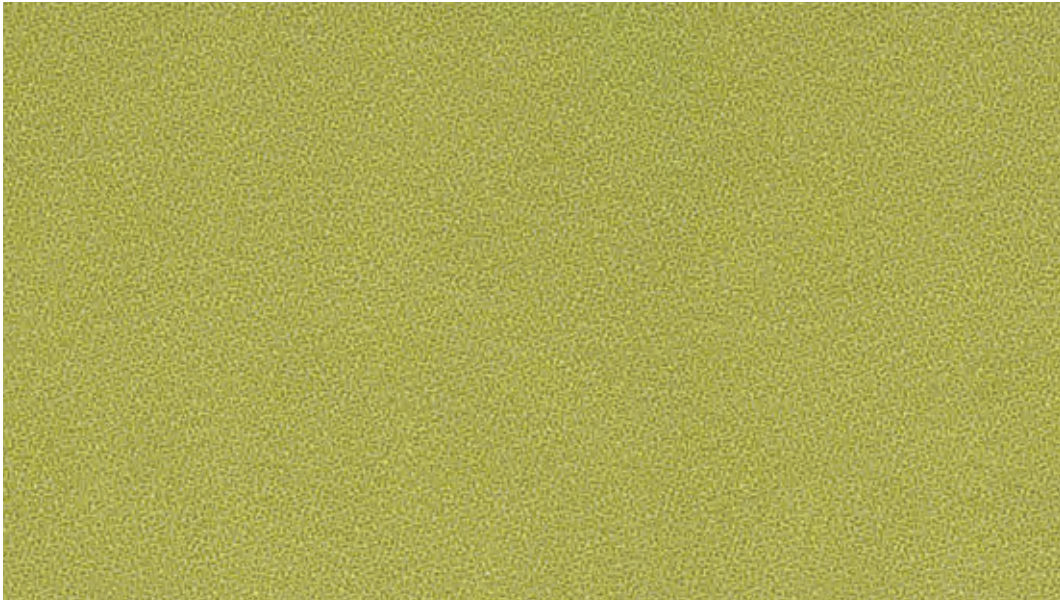
GAJA CLASSICS

821x



WOLLE | WOOL

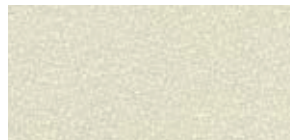
GAJA CLASSICS



821 x 68024



821 x 60001



821 x 60005



821 x 62010



821 x 60029



821 x 60007



821 x 63016



821 x 60003



821 x 60022



821 x 63036



821 x 60019



821 x 61071



821 x 63004



821 x 60999



821 x 61044



821 x 61072



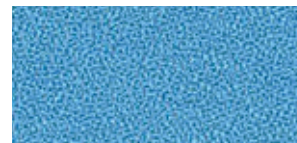
821 x 64023



821 x 64003



821 x 64096



821 x 66007



821 x 64095



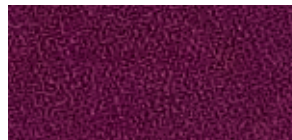
821 x 64010



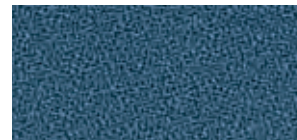
821 x 66010



821 x 64094



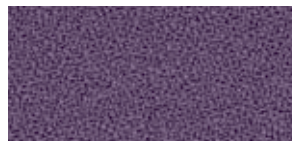
821 x 65011



821 x 66011



821 x 64089



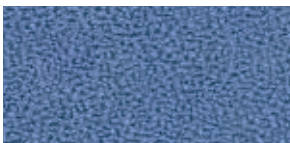
821 x 65012



821 x 66009



821 x 68024



821 x 66002



821 x 67015



821 x 68013



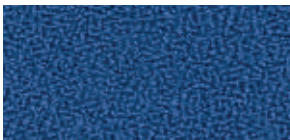
821 x 66013



821 x 67009



821 x 68002



821 x 66004



821 x 66057



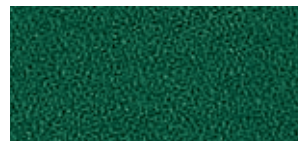
821 x 68035



821 x 66005




821 x 67005



821 x 68048

GAJA CLASSICS 821x...

		
Produktspezifikation	Verwendungsbereich	Objektqualität
	Material	100 % Wolle aus Neuseeland
	Gewicht	530 g/lm
	Breite	140 cm
	Scheuerfestigkeit	50.000 Scheuertouren: EN ISO 12947-2 (Martindale)
	Pilling	4-5 Skala: 1-5, Max. 5 - EN ISO 12945-2
	Lichtechtheit	5-7 Skala: 1-8, Max. 8 - EN ISO 105 - B02
	Reibechtheit	4-5 Skala: 1-5, Max. 5 - EN ISO 105x12 (nass/trocken)
	Reinigung	Chemische Reinigung ☉ • ☒ ☓ ☑ ☒
	Flammhemmende Ausrüstung	EN 1021 - 1 & 2 • BS 5852 - 0 & 1 • BS 5852, Crib 5 • BS 476 P. 7, class 1 • CA TB 117-2013 • IMO MSC 307 (88), Annex 1, Part 8 UK • UNI 9175 Class 1.IM. Erfüllt auch andere Feuer-tests. Schwerentflammbarkeit hängt vom verwendeten Schaum und der schwerentflammbaren Ausrüstung ab.
Alle Informationen: Änderungen und Irrtum vorbehalten. Chargenbedingte Farbabweichungen sind möglich.		

		
Product-specifications	Fields of application	Contract quality
	Material	100 % New Zealand Wool
	Weight	530 g/lm
	Width	140 cm
	Abrasion resistance	50.000 rubs: EN ISO 12947-2 (Martindale)
	Pilling	4-5 scale: 1-5, Max. 5 - EN ISO 12945-2
	Colour fastness to light	5-7 scale: 1-8, Max. 8 - EN ISO 105 - B02
	Colour fastness to rubbing	4-5 scale: 1-5, Max. 5 - EN ISO 105x12 (wet/dry)
	Cleaning	Dry cleaning ☉ • ☒ ☓ ☑ ☒
	Flammability	EN 1021 - 1 & 2 • BS 5852 - 0 & 1 • BS 5852, Crib 5 • BS 476 P. 7, class 1 • CA TB 117-2013 • IMO MSC 307 (88), Annex 1, Part 8 UK • UNI 9175 Class 1.IM. Will also pass other flammability standards. Flame retardant performance is dependent upon the foam used and fireproof treatment.
All information: subject to change and errors. Consider colour differences between production lots.		

		
Specifications de produit	Application	Collectivité
	Composition	100 % Laine de Nouvelle-Zélande
	Poids	530 g/lm
	Largeur	140 cm
	Résistance à l'usure	50.000 tours: EN ISO 12947-2 (Martindale)
	Boulochage	4-5 échelle: 1-5, Max. 5 - EN ISO 12945-2
	Résistance à la lumière	5-7 échelle: 1-8, Max. 8 - EN ISO 105 - B02
	Résistance des couleurs au frottement	4-5 échelle: 1-5, Max. 5 - EN ISO 105x12 (mouillé/sec)
	Nettoyage	Nettoyage à sec ☉ • ☒ ☓ ☑ ☒
	Inflammabilité	EN 1021 - 1 & 2 • BS 5852 - 0 & 1 • BS 5852, Crib 5 • BS 476 P. 7, class 1 • CA TB 117-2013 • IMO MSC 307 (88), Annex 1, Part 8 UK • UNI 9175 Class 1.IM. Peut également être conforme à d'autres standards d'inflammabilité. Le niveau de résistance au feu dépend de la mousse utilisée et de l'ignifugation.
Toutes les informations: sous réserve de modifications et d'erreurs. Il est possible qu'il y ait une légère différence de couleur d'une production à l'autre.		

