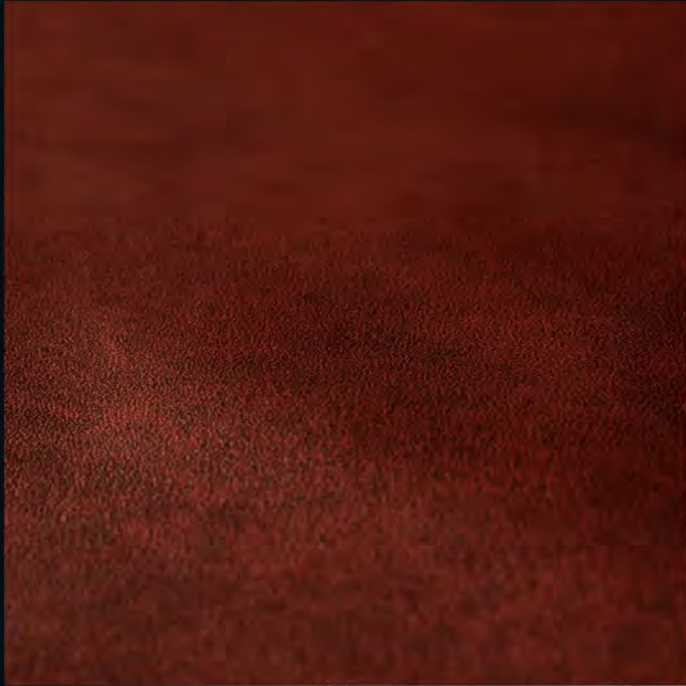




Polsterleder *Upholstery Leather*



Reinke 2-Ton

vollnarbig

full grain



R0104 maple/ahorn



R0151 mahogany/mahagoni



R2503 ceder



R0120 birch/birke



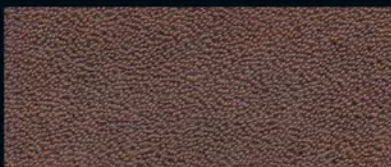
R0152 chestnut/kastanie



R2502 teak rot



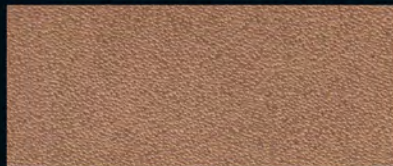
R0115 ash/esche



R2504 cebrano



R0338 palisander



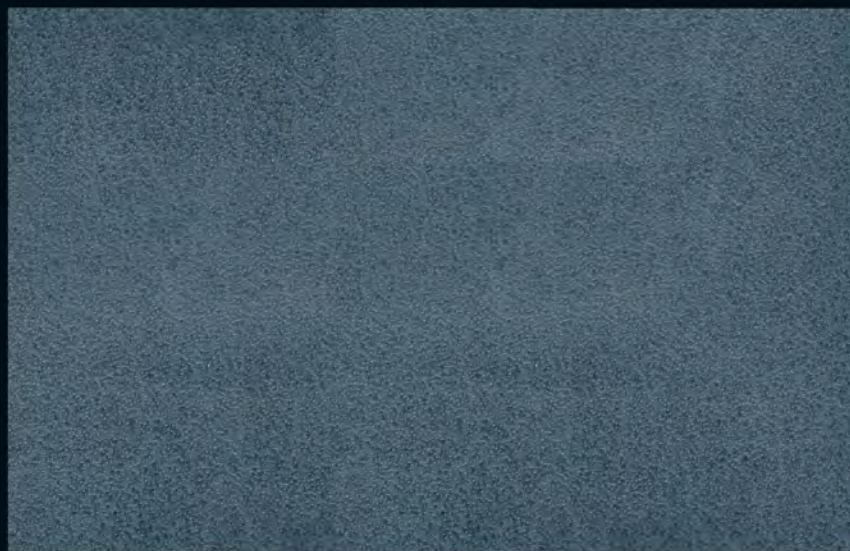
R0154 walnut/walnuss



R0615 pinegreen/kiefer



R0415 blue daisy/aster



Kollektionsmuster sind keine Urmuster. Kleine Farbabweichungen sind möglich.
Swatches are no master samples. Small differences may occur.

Technische Werte/ technical specifications	Meßmethode/ test methods	Werte/ values
Stärke/strength	DIN 53326	1,0 mm - 1,4 mm
Flächengewicht/mass per unit area	DIN 53327	620 - 980 g/qm
Dehnungsprüfung/tension test Höchstzugkraft/tensile test Bruchdehnung/breaking elongation	DIN 53328 Probekörper 2/specimen 2 Probekörper 2/specimen 2	> 120 N 35 - 70 %
Weiterreißkraft/tear strength längs/length quer/across	DIN 53329/A DIN 53329/B	> 25 N > 20 N
Dauerknickverhalten/flexion längs/length quer/across	DIN 53351	20.000 Knickungen/flexes: keine Rissbildung bei 6-facher Vergrößerung/ no cracks at 6 times magnifying
Dauerverhalten nach 1 Zyklus belichten/ flexion after aging 1 period		10.000 Knickungen/flexes: keine Rissbildung bei 6-facher Vergrößerung/ no cracks at 6 times magnifying
Wasserdampfdurchlässigkeit/ water vapour permeability	DIN 53333	1,0 mg/qcm
Reibechtheit/rub fastness trocken/dry nass/wet nass nach Wasserlagerung/wet after storage in water	DIN EN ISO 11640	4 - 5 Note/class 4 - 5 Note/class 4 - 5 Note/class
Schweißblösung/sweat		4 - 5 Note/class
Haftung der Zurichtung/topcoat adhesion		3,5 N/cm
Heißlichtechtheit/hotlight fastness	DIN 75202	5 - 7 Stufe Blauskala/class blue scale
Brennprüfung/flammability	FMVSS 302	< 100 mm/min
Geruchsprüfung/smelling test	VDA 270 C3	< 3 Note/class



Hans Reinke
Handelsgesellschaft mbH

Brandstücken 20 Tel. +49 40 39 1068-0
22549 Hamburg Fax +49 40 39 1068-29
info@hans-reinke.com www.hans-reinke.com

NETHERLANDS, BELGIUM & LUXEMBOURG



Hans Reinke Benelux B.V.

D'n Oliepint 2 Tel. +31 13 505 67 02
5081 NT Hilvarenbeek Fax +31 13 505 30 73
Netherlands info@hans-reinke.nl

SWITZERLAND, AUSTRIA & FRANCE



Jörg & Reinke GmbH

Schärtschachen 809d Tel. +41 34 402 50 05
CH-3552 Fax +41 34 402 55 53
Bärau info@joerg-leder.ch

POLAND



Automotive Textiles

Jakub Ponczyński Tel. +48 42 288 10 10
93-490 Łódź Mob. +48 513 014 610
Pabianicka 119/131 jakub@ponczynski.com