

mahATN
creative cover materials
since 1810

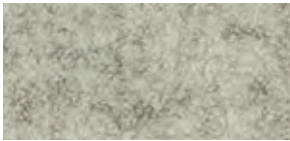
STOFFE / FABRICS

FOCUS MELANGE

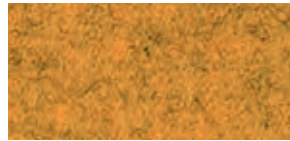
881x

WOLLE | WOOL

FOCUS MELANGE



881 x 60309



881 x 62117



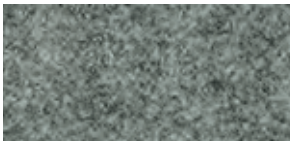
881 x 60310



881 x 62118



881 x 63112



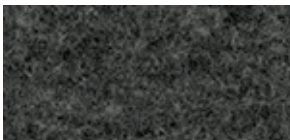
881 x 60311



881 x 61238



881 x 64241



881 x 60312



881 x 61239



881 x 64242



881 x 60900



881 x 61237



881 x 61236



881 x 60099



881 x 61242



881 x 61235



881 x 64245



881 x 66209



881 x 66219



881 x 65133



881 x 66222



881 x 66220



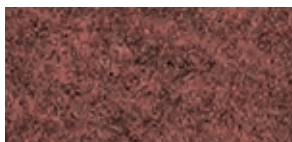
881 x 65132



881 x 66223



881 x 66221



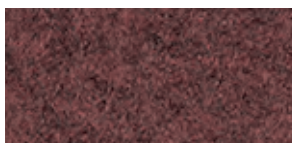
881 x 64243



881 x 66224



881 x 66210



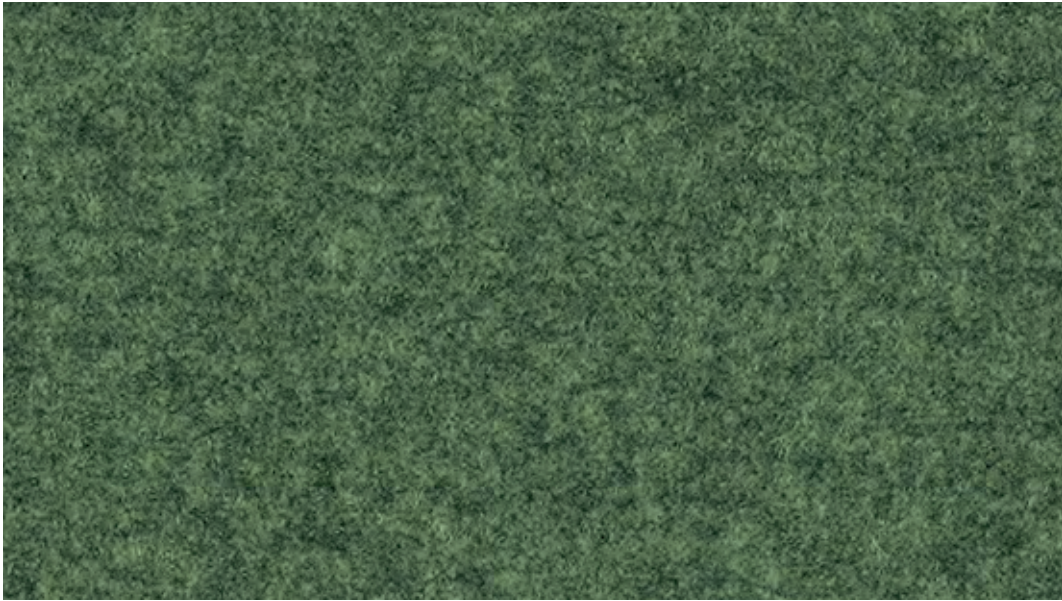
881 x 64244



881 x 66211



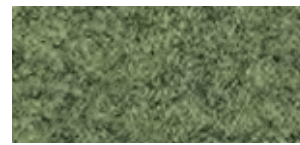
881 x 60308



881 x 68247



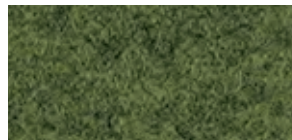
881 x 68244



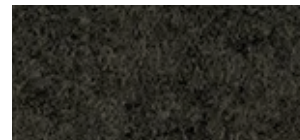
881 x 68245



881 x 68234



881 x 68235



881 x 61243



881 x 68249



881 x 68246



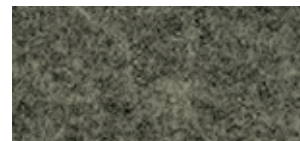
881 x 61240



881 x 68248





881 x 68247




881 x 61241

FOCUS MELANGE 881x...

		
Produktspezifikation	Verwendungsbereich	Objektqualität / weiche Sitzgelegenheiten
	Material	100 % Wolle aus Neuseeland
	Gewicht	660 g/lm
	Breite	140 cm
	Scheuerfestigkeit	100.000 Scheuertouren: EN ISO 12947-2 (Martindale)
	Pilling	4 Skala: 1-5, Max. 5 - EN ISO 12945-2
	Lichtechtheit	5-7 Skala: 1-8, Max. 8 - EN ISO 105 - B02
	Reibechtheit	4-5/4-5 Skala: 1-5, Max. 5 - EN ISO 105x12 (nass/trocken)
	Reinigung	Chemische Reinigung ☉ • ☒ ☒ ☒ ☒ ☒ ☒
	Akustischer Test des Luftströmungswiderstands	EN 29053 & ISO 9053-1
	Flammhemmende Ausrüstung	BS EN 1021 - 1 & 2 • BS 5852 Part 1 0, 1, The Furniture and Furnishing Regulations 1988 • CA TB 117-2013 • Class Uno UNI 9175 Class 1.IM • AM 18 - NFD 60-013-(nur für Stoff) • ÖNORM A3800-B1-B3825-Q1 UK. Erfüllt auch andere Feuertests. Schwerentflammbarkeit hängt vom verwendeten Schaum und der schwerentflammbaren Ausrüstung ab. Enthält keine flammhemmenden Chemikalien.
Alle Informationen: Änderungen und Irrtum vorbehalten. Chargenbedingte Farbabweichungen sind möglich.		

		
Product-specifications	Fields of application	Contract quality / soft seating
	Material	100 % New Zealand Wool
	Weight	660 g/lm
	Width	140 cm
	Abrasion resistance	100.000 rubs: EN ISO 12947-2 (Martindale)
	Pilling	4 scale: 1-5, Max. 5 - EN ISO 12945-2
	Colour fastness to light	5-7 scale: 1-8, Max. 8 - EN ISO 105 - B02
	Colour fastness to rubbing	4-5/4-5 scale: 1-5, Max. 5 - EN ISO 105x12 (wet/dry)
	Cleaning	Dry cleaning ☉ • ☒ ☒ ☒ ☒ ☒ ☒
	Acoustic test air flow resistance	EN 29053 & ISO 9053-1
	Flammability	BS EN 1021 - 1 & 2 • BS 5852 Part 1 0, 1, The Furniture and Furnishing Regulations 1988 • CA TB 117-2013 • Class Uno UNI 9175 Class 1.IM • AM 18 - NFD 60-013-(only for fabric) • ÖNORM A3800-B1-B3825-Q1 UK. Will also pass other flammability standards. Flame retardant performance is dependent upon the foam used and fireproof treatment. Contains no flame retardant chemicals..
All information: subject to change and errors. Consider colour differences between production lots.		

		
Spécifications de produit	Application	Collectivité / utilisable pour les coussins d'assise
	Composition	100 % Laine de Nouvelle-Zélande
	Poids	660 g/lm
	Largeur	140 cm
	Résistance à l'usure	100.000 tours: EN ISO 12947-2 (Martindale)
	Boulochage	4 échelle: 1-5, Max. 5 - EN ISO 12945-2
	Résistance à la lumière	5-7 échelle: 1-8, Max. 8 - EN ISO 105 - B02
	Résistance des couleurs au frottement	4-5/4-5 échelle: 1-5, Max. 5 - EN ISO 105x12 (mouillé/sec)
	Nettoyage	Nettoyage à sec ☉ • ☒ ☒ ☒ ☒ ☒ ☒
	Test acoustique de résistance au flux d'air	EN 29053 & ISO 9053-1
	Inflammabilité	BS EN 1021 - 1 & 2 • BS 5852 Part 1 0, 1, The Furniture and Furnishing Regulations 1988 • CA TB 117-2013 • Class Uno UNI 9175 Class 1.IM • AM 18 - NFD 60-013-(seul pour tissu) • ÖNORM A3800-B1-B3825-Q1 UK. Peut également être conforme à d'autres standards d'inflammabilité. Le niveau de résistance au feu dépend de la mousse utilisée et de l'ignifugation. Contient aucun produit chimique ignifuge.
Toutes les informations: sous réserve de modifications et d'erreurs. Il est possible qu'il y ait une légère différence de couleur d'une production à l'autre.		

