

mahATN
creative cover materials
since 1810

STOFFE / FABRICS

SOUL MELANGE

885x

WOLLE | WOOL

SOUL MELANGE



885 x 68128



885 x 60183



885 x 61201



885 x 60181



885 x 61196



885 x 62058



885 x 60098



885 x 61202



885 x 62060



885 x 60182



885 x 61199



885 x 61203



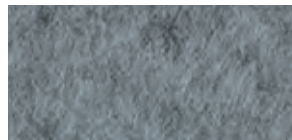
885 x 60999



885 x 60100



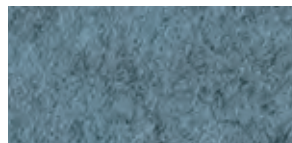
885 x 64087



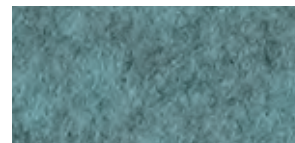
885 x 66155



885 x 63070



885 x 66158



885 x 67057



885 x 63051



885 x 66156



885 x 67058



885 x 63072



885 x 66157



885 x 67039



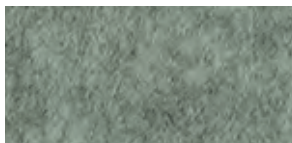
885 x 64133



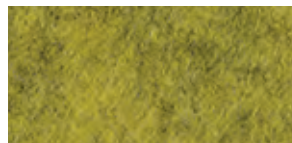
885 x 66104



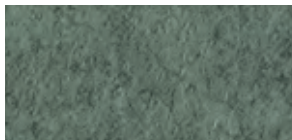
885 x 60099



885 x 68128



885 x 68132



885 x 68134



885 x 68087



885 x 68088



885 x 68068



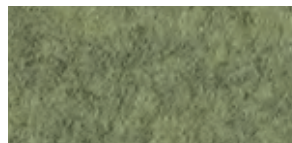
885 x 68135



885 x 68137




885 x 68136




885 x 68086

SOUL MELANGE 885x...

		
Produktspezifikation	Verwendungsbereich	Trennwand
	Material	84 % Wolle / 16 % Polyester
	Gewicht	330 g/lm
	Breite	170 cm
	Lichtechtheit	5-7 Skala: 1-8, Max. 8 - EN ISO 105 - B02
	Reibechtheit	4-5/4-5 Skala: 1-5, Max. 5 - EN ISO 105x12 (nass/trocken)
	Reinigung	regelmäßiges Staubsaugen
	Akustischer Test des Luftströmungswiderstands	EN 29053 & ISO 9053-1
	Flammhemmende Ausrüstung	BS 476 Part 7 class 1 • BS EN 1021 1&2 • ASTM E 84 Class 1. Erfüllt auch andere Feuertests. Schwerentflammbarkeit hängt vom verwendeten Schaum und der schwerentflammbaren Ausrüstung ab. Enthält keine flammhemmenden Chemikalien.
Alle Informationen: Änderungen und Irrtum vorbehalten. Chargenbedingte Farbabweichungen sind möglich.		

		
Product-specifications	Fields of application	Screen
	Material	84 % Wool / 16 % Polyester
	Weight	330 g/lm
	Width	170 cm
	Colour fastness to light	5-7 scale: 1-8, Max. 8 - EN ISO 105 - B02
	Colour fastness to rubbing	4-5/4-5 scale: 1-5, Max. 5 - EN ISO 105x12 (wet/dry)
	Cleaning	Regular vacuum cleaning
	Acoustic test air flow resistance	EN 29053 & ISO 9053-1
	Flammability	BS 476 Part 7 class 1 • BS EN 1021 1&2 • ASTM E 84 Class 1. Will also pass other flammability standards. Flame retardant performance is dependent upon the foam used and fireproof treatment. Contains no flame retardant chemicals.
All information: subject to change and errors. Consider colour differences between production lots.		

		
Specifications de produit	Application	Cloison
	Composition	84 % Laine / 16 % Polyester
	Poids	330 g/lm
	Largeur	170 cm
	Résistance à la lumière	5-7 échelle: 1-8, Max. 8 - EN ISO 105 - B02
	Résistance des couleurs au frottement	4-5/4-5 échelle: 1-5, Max. 5 - EN ISO 105x12 (mouillé/sec)
	Nettoyage	Aspirer régulier
	Test acoustique de résistance au flux d'air	EN 29053 & ISO 9053-1
	Inflammabilité	BS 476 Part 7 class 1 • BS EN 1021 1&2 • ASTM E 84 Class 1. Peut également être conforme à d'autres standards d'inflammabilité. Le niveau de résistance au feu dépend de la mousse utilisée et de l'ignifugation. Contient aucun produit chimique ignifuge.
Toutes les informations: sous réserve de modifications et d'erreurs. Il est possible qu'il y ait une légère différence de couleur d'une production à l'autre.		

