



# Jörg & Reinke GmbH

Bädligässli 6

CH-3550 Langnau

Telefon +41 34 402 50 05

<http://www.joerg-leder.ch>

E-Mail: [info@joerg-leder.ch](mailto:info@joerg-leder.ch)

## Microfaser Topas

### Charakter

Topas ist ein hochwertiger und pflegeleichter Microfaserstoff, bestens geeignet für die Verarbeitung in der Polsterindustrie.



Lieferung ab 1 Laufmeter



301 vanilleeis



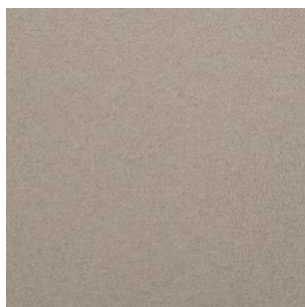
117 roh



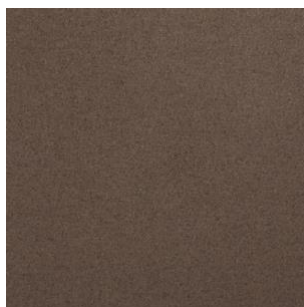
302 alabaster



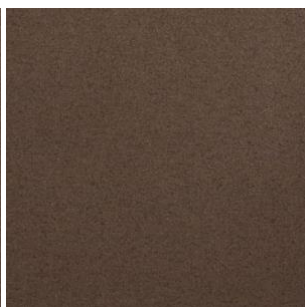
108 beige



303 kiesel



121 biscobraun



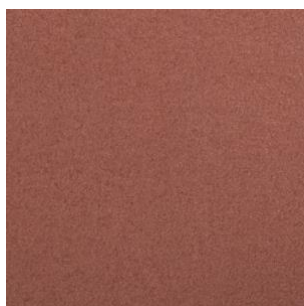
136 biberbraun



123 rehbraun



155 orange



107 rost



124 apricot



105 gelb



# Jörg & Reinke GmbH

Bädligässli 6

CH-3550 Langnau

Telefon +41 34 402 50 05

<http://www.joerg-leder.ch>

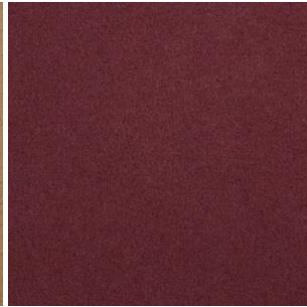
E-Mail: [info@joerg-leder.ch](mailto:info@joerg-leder.ch)



133 toffee



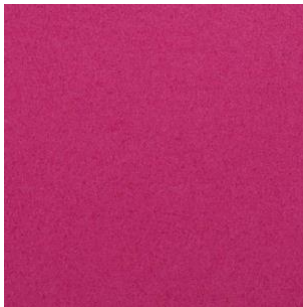
122 sandbraun



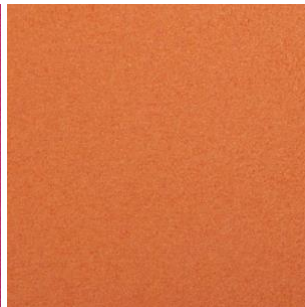
112 rotbraun



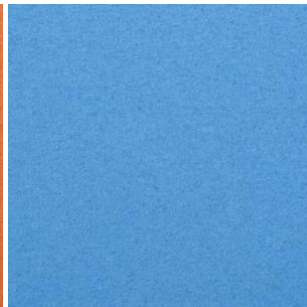
112A ziegel



318 pink



314 mandarine



317 zyian



312 brombeer



316 caipirinha



130 prune



138 kronenblau



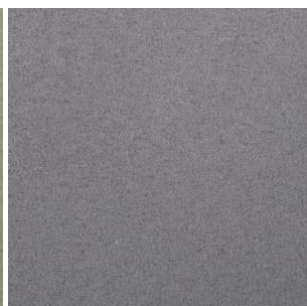
309 indigo



145 lilie



157 zephir



139 mausgrau



131 moevegrau



# Jörg & Reinke GmbH

Bädligässli 6

CH-3550 Langnau

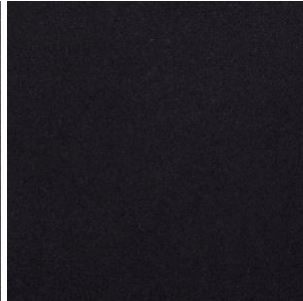
Telefon +41 34 402 50 05

<http://www.joerg-leder.ch>

E-Mail: [info@joerg-leder.ch](mailto:info@joerg-leder.ch)



146 rauchperle



101 schwarz



304 sesam

Keine Urmuster hinsichtlich Farbe und Qualität

## Zusammensetzung / *composition*:

- Oberfläche/*surface* 100% Polyester Microfaser
- mit Teflonbeschichtung kaschiert
- Untergewebe 50% Polyester 50%Baumwolle

<b>Martindale Test:</b>	nach DIN 53863/4-B		
	Druck: kpa 12		
	Test 20'000 Umdrehungen / <i>tours</i>		
<b>Pilling Test : nach DIN EN ISO 12945-2</b>	<b>Farbtonänderung: DIN 53863/4B</b>		
nach 2000 Touren 4 – 5	4		
nach 4000 Touren 4 – 5	4		
nach 6000 Touren 4 – 5	4		
<b>Wasserechtheit nach DIN EN ISO 105-E01 <i>solidité eau</i></b>	4 - 5		
<b>Wassertropfenechtheit nach DIN EN ISO 105-E07 <i>solidité goutte d'eau</i></b>	5		
<b>Lichtechtheit nach DIN 54004 <i>solidité lumière</i></b>	4		
<b>Reibechtheit nach DIN EN ISO 105-x 12 trocken / <i>solidité frottement sec</i></b>	4		
<b>Reibechtheit nach DIN EN ISO 105-x 12 nass / <i>mouillé</i></b>	3 - 4		